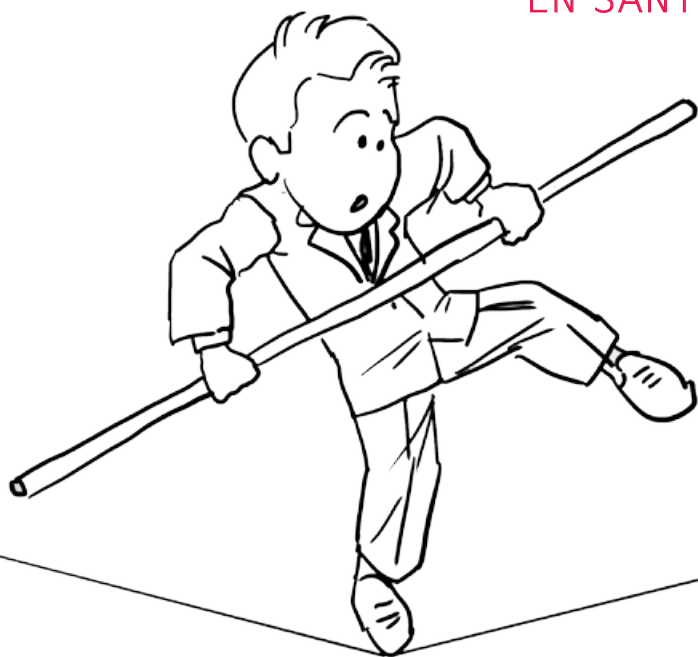


# Etat des lieux Sécurité

EVALUEZ ET AMÉLIOREZ LES PERFORMANCES  
EN SANTÉ / SÉCURITÉ DE VOTRE ENTREPRISE.



**Performance  
Auvergne**



La performance de votre entreprise passe également par la maîtrise de la sécurité de vos équipes et le respect de la réglementation. Bénéficiez d'une **analyse** de la situation de votre entreprise et de **recommandations** concrètes pour la mise en œuvre d'un **plan d'actions** efficace.

## La démarche

- Prenez rendez-vous avec un conseiller spécialisé pour un **entretien dans vos locaux sur la base d'un questionnaire semi-directif**. Cette étape vous permet de passer en revue les différents domaines de la santé / sécurité au travail,
- Cet entretien est suivi d'**une visite de site afin de compléter les éléments déclaratifs** et confirmer les points sensibles,
- Après analyse des différentes informations, **un compte-rendu vous est adressé par votre conseiller**. Ce document comprend un descriptif de l'existant, des **préconisations** détaillées au vu de la réglementation et une **recommandation des actions** à mettre en œuvre et outils à utiliser.

RENSEIGNEMENTS :

Contactez votre **Chambre  
de Commerce et d'Industrie.**

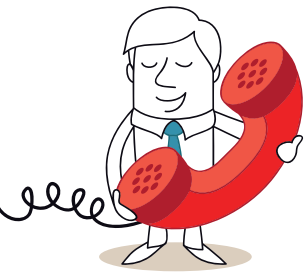
Flashez ici  
pour plus d'infos  
sur les contacts



QUALITÉ/SÉCURITÉ/ENVIRONNEMENT



Faire avancer toutes les envies d'entreprendre



## Liste des conseillers CCIT

QUALITÉ / SÉCURITÉ / ENVIRONNEMENT

### MONTLUÇON-GANNAT

Thierry BOUTET                      04 70 02 80 22                      t.boutet@cci-montlucon.com

.....

### MOULINS-VICHY

Olivier HORNBERGER                      04 70 35 40 00                      ohornberger@moulins-vichy.cci.fr

.....

### CANTAL

Thibault BONNISSEAU                      04 71 45 40 36                      tbonnisseau@cantal.cci.fr

.....

### HAUTE-LOIRE

Audrey PEYRET                      04 71 09 90 00                      a.peyret@hauteloire.cci.fr

.....

### PUY-DE-DÔME

Bénédicte TARNAUD-FRIOT                      04 73 51 66 54                      benedicte.tarnaud-friot@puy-de-dome.cci.fr