

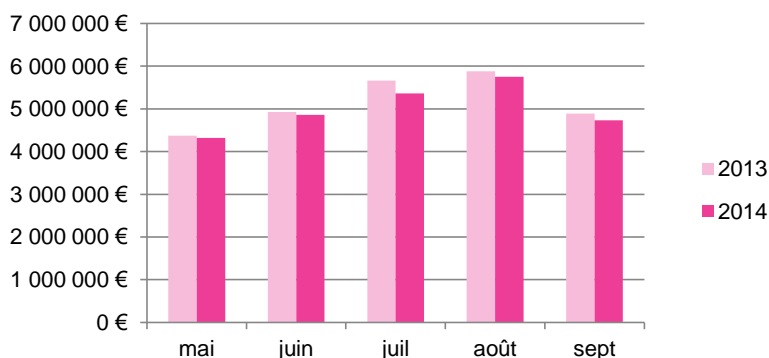
Indicateurs d'activité - Bilan saison estivale Auvergne

● ● ● ● Tableau de bord de l'activité hôtelière - total établissements

été	CA total	variation 2013/2014
2013	25 728 640 €	-2,7%
2014	25 025 110 €	

cœur de saison (juillet - août)

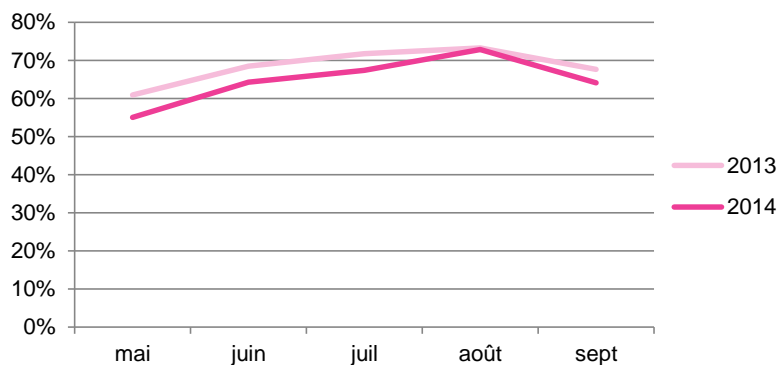
	CA total	variation 2013/2014
2013	11 539 619 €	-3,7%
2014	11 114 156 €	



été	TO	variation 2013/2014
2013	68,4%	-3,7 pts
2014	64,7%	

cœur de saison (juillet - août)

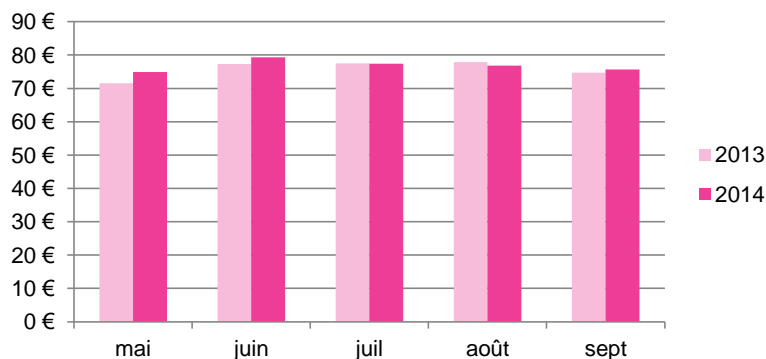
	TO	variation 2013/2014
2013	72,5%	-2,4 pts
2014	70,1%	



été	PMC	variation 2013/2014
2013	76,0 €	1,2%
2014	76,9 €	

cœur de saison (juillet - août)

	PMC	variation 2013/2014
2013	77,7 €	-0,8%
2014	77,1 €	



été	RevPAR	variation 2013/2014
2013	52,0 €	-4,3%
2014	49,8 €	

cœur de saison (juillet - août)

	RevPAR	variation 2013/2014
2013	56,3 €	-4,0%
2014	54,1 €	

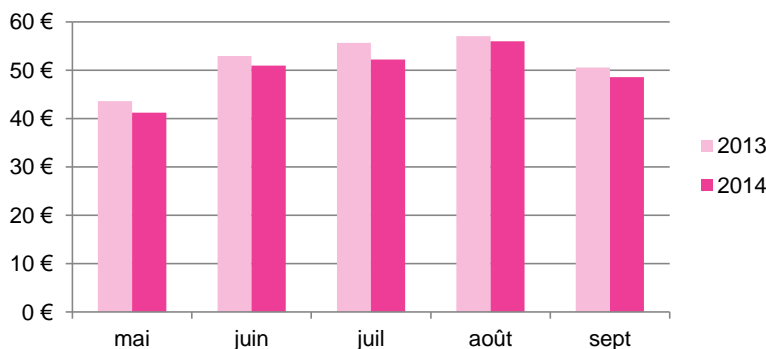
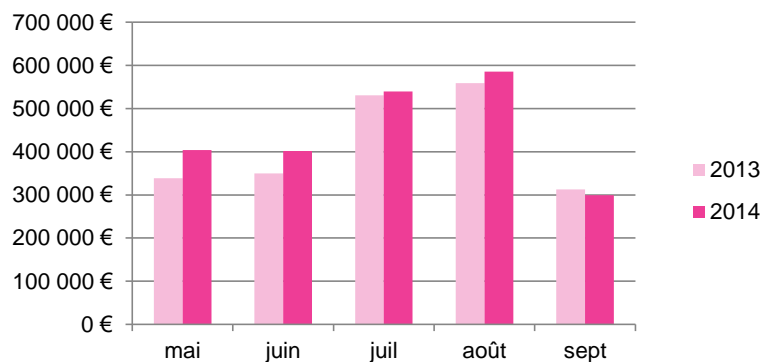


Tableau de bord de l'activité hôtelière - établissements non classés

été	CA total	variation 2013/2014
2013	2 090 779 €	6,7%
2014	2 230 422 €	

cœur de saison (juillet - août)

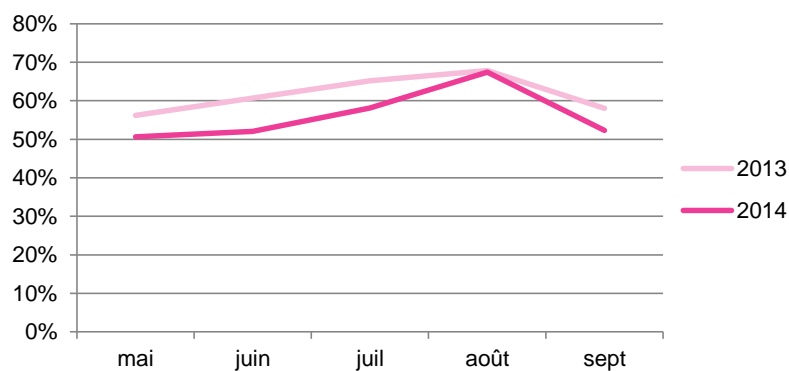
	CA total	variation 2013/2014
2013	1 089 987 €	3,3%
2014	1 125 903 €	



été	TO	variation 2013/2014
2013	61,8%	-5,5 pts
2014	56,3%	

cœur de saison (juillet - août)

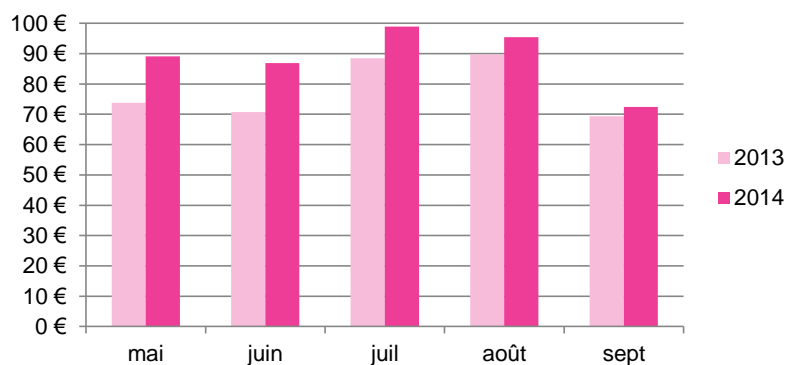
	TO	variation 2013/2014
2013	66,5%	-3,8 pts
2014	62,8%	



été	PMC	variation 2013/2014
2013	79,4 €	12,8%
2014	89,6 €	

cœur de saison (juillet - août)

	PMC	variation 2013/2014
2013	89,1 €	8,9%
2014	97,0 €	



été	RevPAR	variation 2013/2014
2013	49,1 €	2,7%
2014	50,4 €	

cœur de saison (juillet - août)

	RevPAR	variation 2013/2014
2013	59,3 €	2,8%
2014	60,9 €	

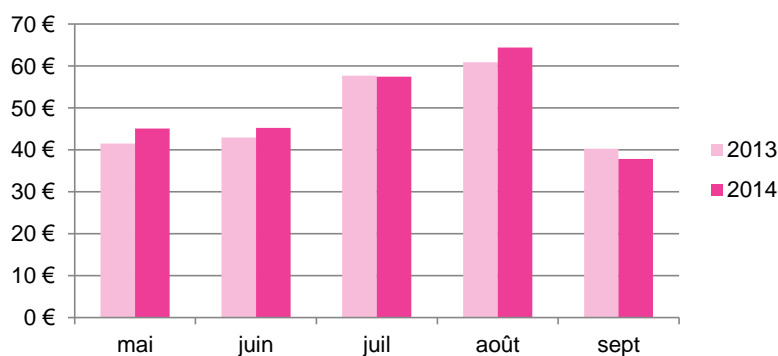
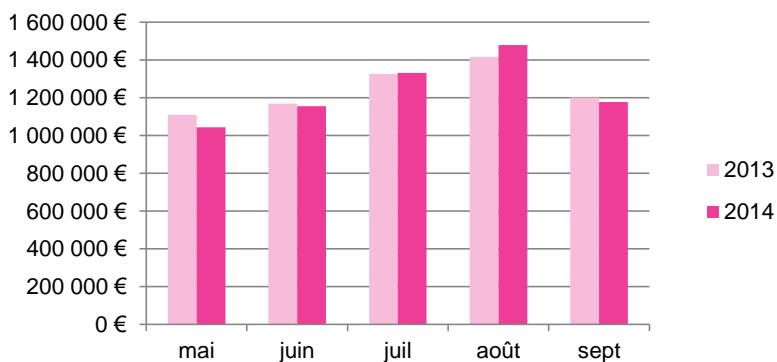


Tableau de bord de l'activité hôtelière - établissements 1 et 2 étoiles

été	CA total	variation 2013/2014
2013	6 222 451 €	-0,5%
2014	6 189 238 €	

cœur de saison (juillet - août)

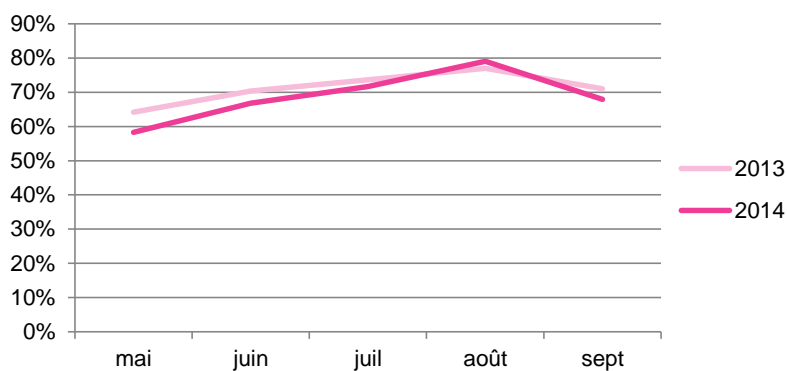
	CA total	variation 2013/2014
2013	2 743 319 €	2,5%
2014	2 811 594 €	



été	TO	variation 2013/2014
2013	71,2%	-2,5 pts
2014	68,7%	

cœur de saison (juillet - août)

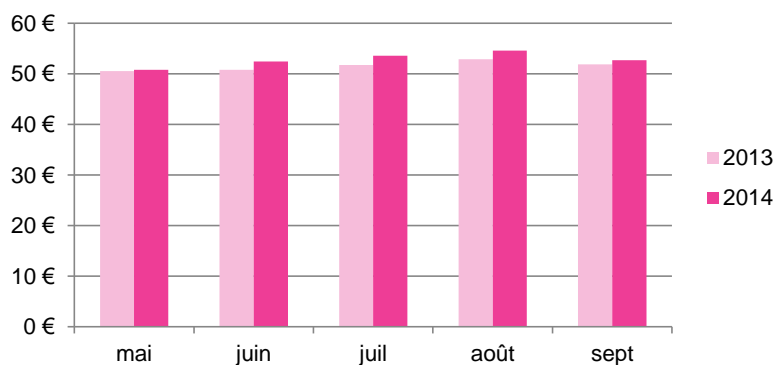
	TO	variation 2013/2014
2013	75,3%	0 pts
2014	75,3%	



été	PMC	variation 2013/2014
2013	51,6 €	2,6%
2014	53,0 €	

cœur de saison (juillet - août)

	PMC	variation 2013/2014
2013	52,3 €	3,4%
2014	54,1 €	



été	RevPAR	variation 2013/2014
2013	36,8 €	-1,0%
2014	36,4 €	

cœur de saison (juillet - août)

	RevPAR	variation 2013/2014
2013	39,4 €	3,5%
2014	40,7 €	

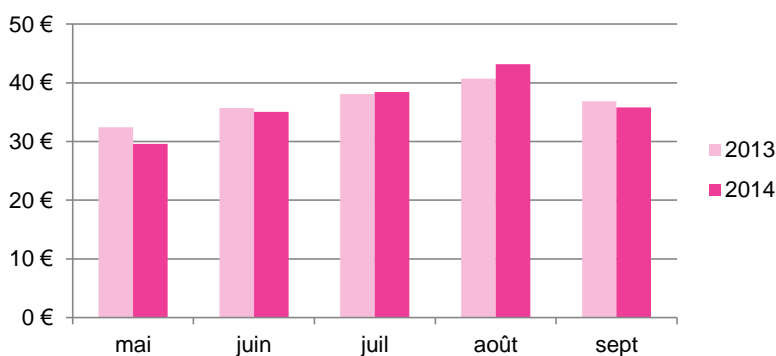
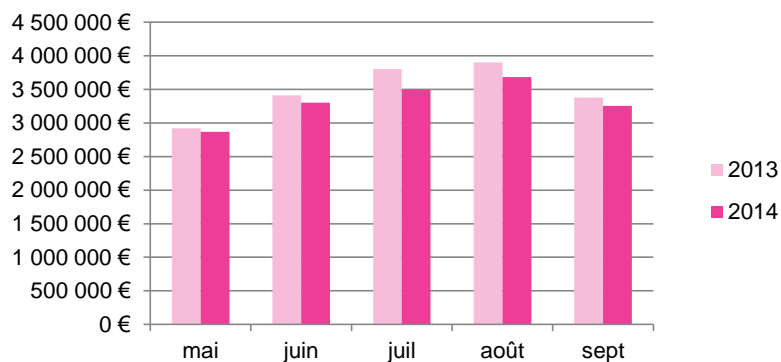


Tableau de bord de l'activité hôtelière - établissements 3 et 4 étoiles

été	CA total	variation 2013/2014
2013	17 415 410 €	-4,7%
2014	16 605 450 €	

cœur de saison (juillet - août)

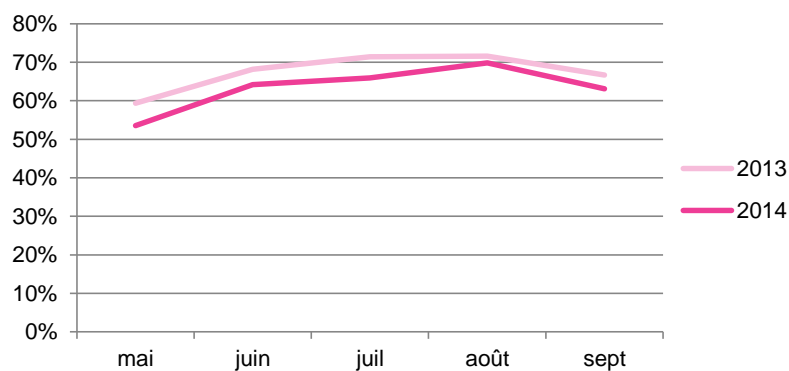
	CA total	variation 2013/2014
2013	7 706 313 €	-6,9%
2014	7 176 659 €	



été	TO	variation 2013/2014
2013	67,5%	-4,2 pts
2014	63,3%	

cœur de saison (juillet - août)

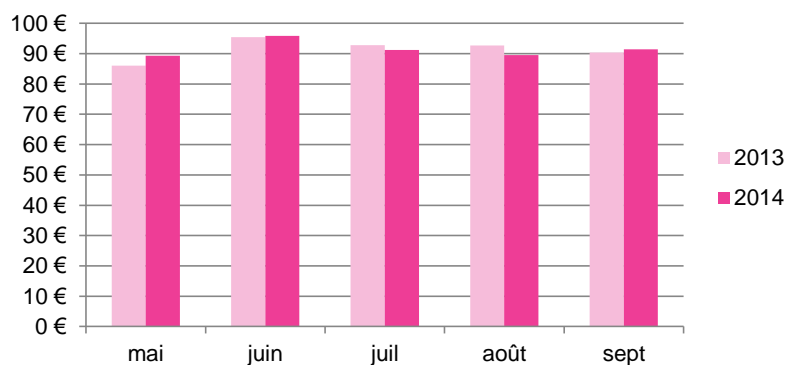
	TO	variation 2013/2014
2013	71,5%	-3,6 pts
2014	67,9%	



été	PMC	variation 2013/2014
2013	91,7 €	-0,2%
2014	91,5 €	

cœur de saison (juillet - août)

	PMC	variation 2013/2014
2013	92,8 €	-2,6%
2014	90,4 €	



été	RevPAR	variation 2013/2014
2013	61,9 €	-6,5%
2014	57,9 €	

cœur de saison (juillet - août)

	RevPAR	variation 2013/2014
2013	66,3 €	-7,5%
2014	61,3 €	

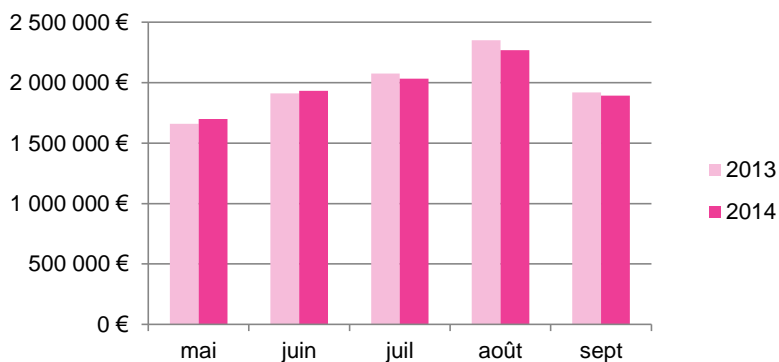


Tableau de bord de l'activité hôtelière - chaînes volontaires

été	CA total	variation 2013/2014
2013	9 918 275 €	-0,9%
2014	9 827 453 €	

cœur de saison (juillet - août)

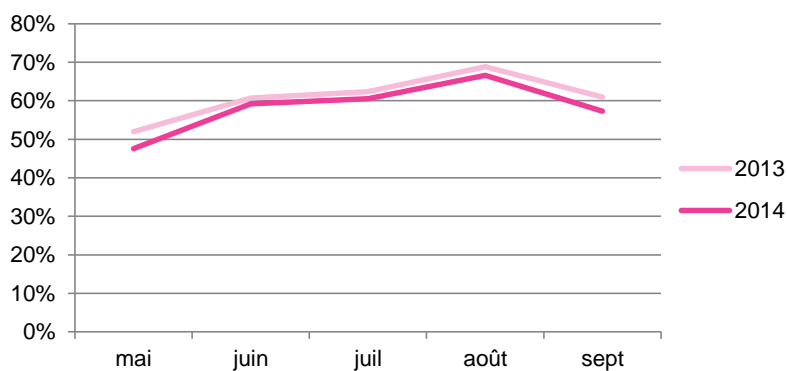
	CA total	variation 2013/2014
2013	4 426 729 €	-2,8%
2014	4 304 228 €	



été	TO	variation 2013/2014
2013	61,1%	-2,9 pts
2014	58,2%	

cœur de saison (juillet - août)

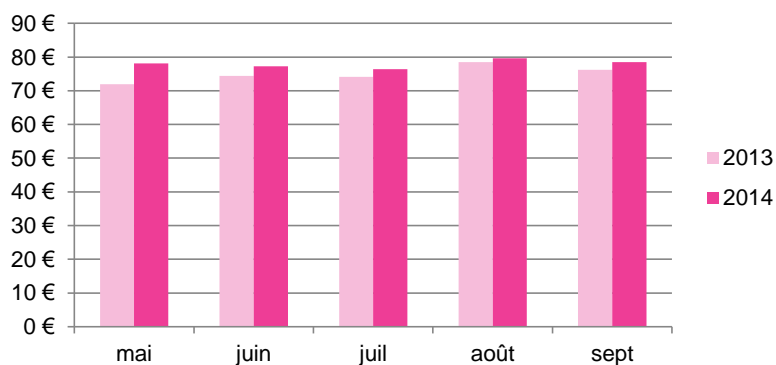
	TO	variation 2013/2014
2013	65,5%	-2 pts
2014	63,5%	



été	PMC	variation 2013/2014
2013	75,2 €	3,7%
2014	78,0 €	

cœur de saison (juillet - août)

	PMC	variation 2013/2014
2013	76,3 €	2,2%
2014	78,0 €	



été	RevPAR	variation 2013/2014
2013	45,9 €	-1,2%
2014	45,4 €	

cœur de saison (juillet - août)

	RevPAR	variation 2013/2014
2013	50,0 €	-1,0%
2014	49,5 €	

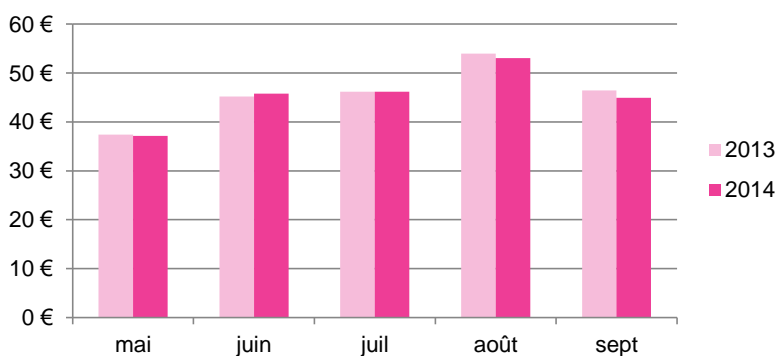
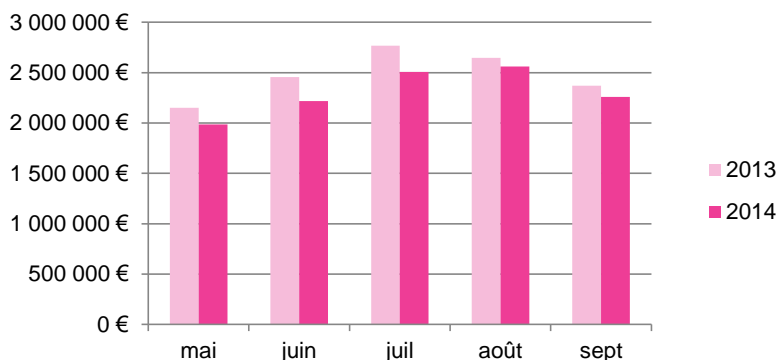


Tableau de bord de l'activité hôtelière - chaînes intégrées et assimilées

été	CA total	variation 2013/2014
2013	12 388 035 €	-6,9%
2014	11 529 977 €	

cœur de saison (juillet - août)

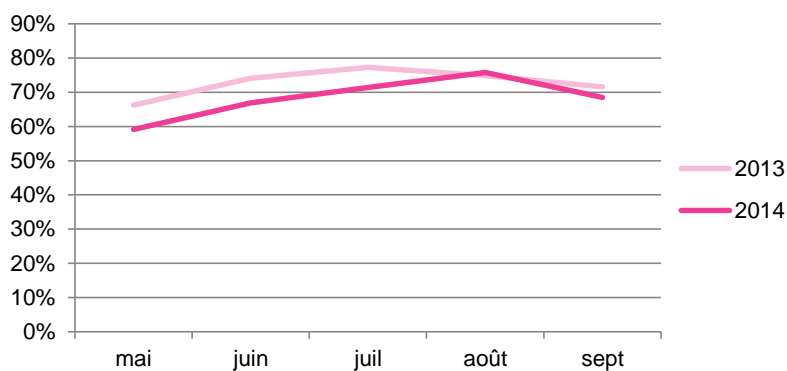
	CA total	variation 2013/2014
2013	5 413 094 €	-6,4%
2014	5 067 629 €	



été	TO	variation 2013/2014
2013	72,8%	-4,4 pts
2014	68,3%	

cœur de saison (juillet - août)

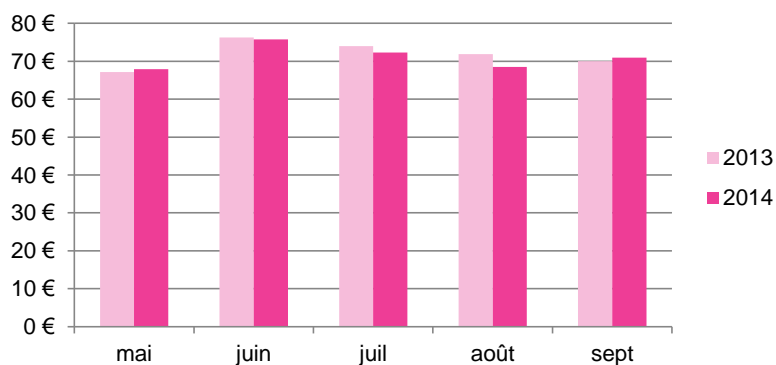
	TO	variation 2013/2014
2013	76,0%	-2,4 pts
2014	73,6%	



été	PMC	variation 2013/2014
2013	72,0 €	-1,3%
2014	71,1 €	

cœur de saison (juillet - août)

	PMC	variation 2013/2014
2013	73,0 €	-3,6%
2014	70,3 €	



été	RevPAR	variation 2013/2014
2013	52,4 €	-7,3%
2014	48,6 €	

cœur de saison (juillet - août)

	RevPAR	variation 2013/2014
2013	55,5 €	-6,7%
2014	51,8 €	

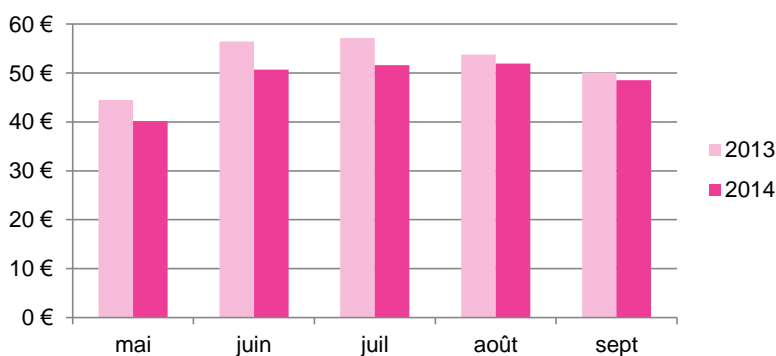
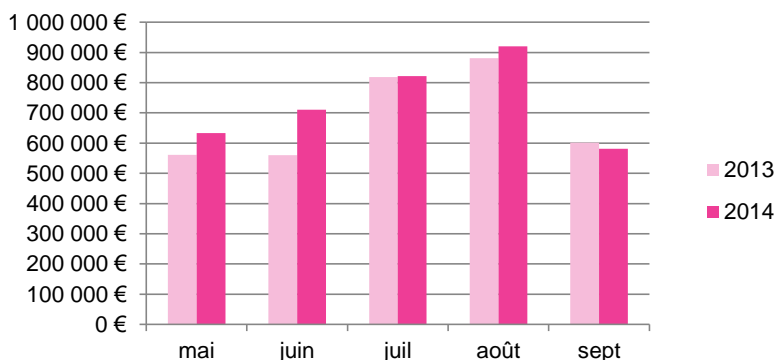


Tableau de bord de l'activité hôtelière - hors chaînes hôtelières

été	CA total	variation 2013/2014
2013	3 422 330 €	7,2%
2014	3 667 680 €	

cœur de saison (juillet - août)

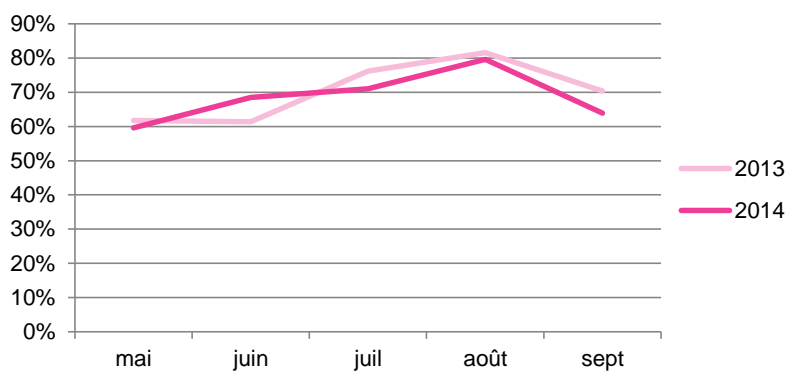
	CA total	variation 2013/2014
2013	1 699 796 €	2,5%
2014	1 742 299 €	



été	TO	variation 2013/2014
2013	70,5%	-1,8 pts
2014	68,7%	

cœur de saison (juillet - août)

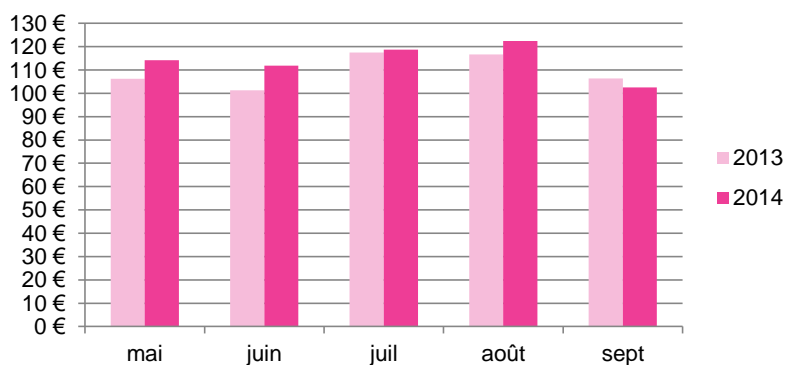
	TO	variation 2013/2014
2013	78,8%	-3,5 pts
2014	75,3%	



été	PMC	variation 2013/2014
2013	110,5 €	3,7%
2014	114,7 €	

cœur de saison (juillet - août)

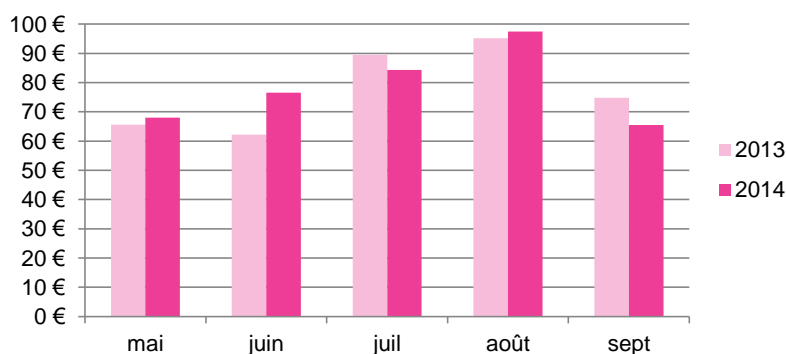
	PMC	variation 2013/2014
2013	117,1 €	3,1%
2014	120,7 €	



été	RevPAR	variation 2013/2014
2013	77,9 €	1,1%
2014	78,8 €	

cœur de saison (juillet - août)

	RevPAR	variation 2013/2014
2013	92,3 €	-1,6%
2014	90,9 €	



● ● ● ● Méthodologie

Note de mise en garde sur l'utilisation des données au vu de la composition de l'échantillon

L'analyse est réalisée à partir d'un panel consolidé, dans le but de pouvoir réaliser des comparaisons fiables entre des périodes données.

Ce panel n'est toutefois pas représentatif de l'ensemble des hôtels de la région Auvergne. Les chiffres et analyses produits ne peuvent donc en aucun cas être considérés comme des indicateurs de statistiques hôtelières, mais plus comme des éléments de conjoncture. Il s'agit d'une tendance observée sur un échantillon stable sur des périodes identiques.

Constitution de l'échantillon sur la période de mai à septembre 2014

Auvergne	NC	1*	2*	3*	4*	5*	TOTAL
Hôtels et hôtels-restaurants							
Nb d'établissements	377	26	202	163	16	4	788
Nb de chambres	4 721	788	4 713	5 015	864	218	16 319
Qualification de l'échantillon enquêté							
Nb d'établissements	41	4	52	70	8	1	176
Nb de chambres	525	223	1452	2207	609	43	5 059
Qualification de l'échantillon répondant (panel constant)							
Nb d'établissements	8	3	16	21	5	0	53
Nb de chambres	160	203	577	911	348	0	2 199
Chaînes volontaires							
Qualification de l'échantillon enquêté							
Nb d'établissements	33	0	26	48	4	1	112
Nb de chambres	272	0	508	1 309	179	43	2 311
Qualification de l'échantillon répondant (panel constant)							
Nb d'établissements	6	0	7	15	2	0	30
Nb de chambres	77	0	170	512	43	0	802
Chaînes intégrées et assimilées							
Qualification de l'échantillon enquêté							
Nb d'établissements	4	3	11	10	3	0	31
Nb de chambres	187	204	623	611	352	0	1 977
Qualification de l'échantillon répondant (panel constant)							
Nb d'établissements	1	3	6	6	2	0	18
Nb de chambres	59	203	337	399	227	0	1 225
Hors chaînes hôtelières							
Qualification de l'échantillon enquêté							
Nb d'établissements	4	1	15	12	1	0	33
Nb de chambres	66	19	321	287	78	0	771
Qualification de l'échantillon répondant (panel constant)							
Nb d'établissements	1	0	3	0	1	0	5
Nb de chambres	24	0	70	0	78	0	172

Définitions

Taux d'occupation (TO)	Nombre de chambres occupées / Nombre de chambres disponibles
Prix moyen par chambre louée (PMC)	Chiffre d'affaires hébergement / Nombre de chambres occupées
Revenu moyen par chambre disponible (RevPAR)	Chiffre d'affaires hébergement / Nombre de chambres disponibles
Chaînes volontaires	Comprend des hôtels indépendants adhérant à une marque, une enseigne
Chaînes intégrées et assimilées	Comprend des filiales, des hôtels gérés sous mandat de gestion ou encore des franchisés